



Universidad de Los Andes
Sala de Computación - Proyecto Alma Mater

Mes: Noviembre
Año: 2003

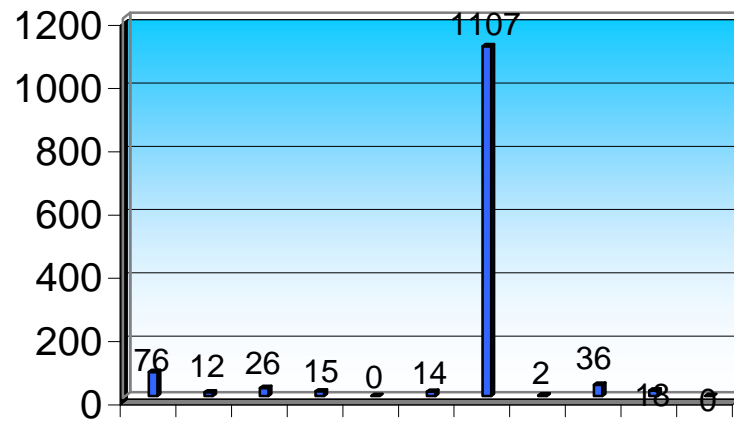


Estadística de insumos - Sala de Computación

	Cantidad	Total en Bs.
Diskette	76	76000
Quemado de C.D	12	4800
C.D.	26	33800
C.D. + Quemado	15	25500
Zip	0	0
Acetatos	14	16800
Impresión B/N Laser economico	1107	332100
Impresión B/N Laser optima	2	1400
Impresión color economico	36	28800
Scanner / imágenes	18	9000
Scanner / imágenes/impresión color	0	0
Total General		528200

Sala de Computacion

San Cristobal, 02 de Diciembre de 2003



Diskette
C.D.
Zip
Impresión B/N Laser eco...
Impresión color economico
Scanner / imágenes/impr...



**TOTAL USUARIOS
MES: NOVIEMBRE 2003**



TURNO: MAÑANA Y TARDE

MENCION	MATEMATICA					CASTELLANO					GEOGRAFIA					INGLES					BASICA INTEGRAL										Total					
	1º	2º	3º	4º	5º	1º	2º	3º	4º	5º	1º	2º	3º	4º	5º	1º	2º	3º	4º	5º	1º	2º	3º	4º	5º	6º	7º	8º	9º	10º						
SEMES/AÑO	1º	2º	3º	4º	5º	1º	2º	3º	4º	5º	1º	2º	3º	4º	5º	1º	2º	3º	4º	5º	1º	2º	3º	4º	5º	1º	2º	3º	4º	5º	6º	7º	8º	9º	10º	
TOTAL MES	25	48	19	9	15	8	51	18	30	10	27	62	37	34	15	17	76	76	27	34	20	62	13	39	23	29	28	13	39	20	924					
Total por Carrera	116					117					175					230					286										924					

MENCION	ADMINISTRACION										COMUNICACIÓN					MEDICINA					Total
	1º	2º	3º	4º	5º	6º	7º	8º	9º	10º	1º	2º	3º	4º	5º	1º	2º	3º	4º	5º	
Total Mes	26	11	16	26	37	25	27	20	21	34	150	113	31	59	20	18	4	3	2	0	643
Total por Carrera	243										373					27					643

FACULTAD	
CIENCIAS ECONOMICAS Y SOC	243
HUMANIDADES	1297
MEDICINA	27
TOTAL	1567

ESCUELA	
EDUCACION	924
COMUNICACIÓN	373
ADMINISTRACION	243
MEDICINA	27
TOTAL	1567

	VARONES	HEMBRAS	TOTAL
ESTUDIAN	704	863	1567
PROF			0
EMPL			0
OTROS			0
TOTAL	704	863	1567

TOTAL MES	
ESTUDIANTES	1567
PROF	0
EMPL	0
OTROS	0
TOTAL	1567

Sala de Computacion

San Cristobal, 02 de Diciembre 2003



Estadística Diaria Noviembre 2003

Dia	MATEMATICA					CASTELLANO					GEOGRAFIA					INGLES					BASICA INTEGRAL										Total
	1º	2º	3º	4º	5º	1º	2º	3º	4º	5º	1º	2º	3º	4º	5º	1º	2º	3º	4º	5º	1º	2º	3º	4º	5º	6º	7º	8º	9º	10º	
03/11/2003	1	5					2			1			1	1		2			2					1	2			1	3	22	
04/11/2003	1	4				1	2		1			2				1	3	2		1		2	1	1			2		1	25	
05/11/2003		2	1				1	1	2		1	2	2		2		2	4	3		1			3		1			3	31	
06/11/2003							3									1	1	1		4				1	1				2	1	15
07/11/2003	1	1							1	2		1						1				2	1	2		2			1	1	16
10/11/2003	3	2			1				3	3	1		1	3		2	2	2						1		2		1	3	30	
11/11/2003			2	2	2	2	8		2			2		2	1		3	3	1			2		2		1	3	1	2	41	
12/11/2003					1		2		3			6	3			5						4	1	3					3	31	
13/11/2003	1	3	2	1				1	1	1	2	1	1	1		1	4	1		5	1	1		1				7	2	38	
14/11/2003	1				1		4	1	1				1	1		2	1	1	1			4	1	1						21	
17/11/2003	2	1				1		1		1	1	2	3	2	2		3	1	1			2	1	3	1	1	2	1	2	1	35
18/11/2003				1	3	1						3	2	1	1		1		1	2		2		1	1	4			2	26	
19/11/2003			1		3		4	1				2	2	1			4	2		1		5						2	2	30	
20/11/2003	1	1					2	2	4		1	1		1	1	1	3		1	1	2	4		3	1				2	32	
21/11/2003					1		4		4						2		1		1			1	1		1	1	2		2	21	
24/11/2003					1			1	1			2	1		1		6	2				2		2		2	1		3	23	
25/11/2003	1				1			1					2	1	1	5	4					3		1	1	1	6		1	29	
26/11/2003									2																					2	
27/11/2003																														0	
28/11/2003																														0	
					55					79					72					105										468	
																														468	

TARDE

EDUCACION	
MATE	55
CAST	79
GEOG	72
INGL	105
BASI	157
TOTAL DEL	468

PROFESORES	
ADMINISTRACION	
CIENCIAS	
CS SOCIALES	
COMUNICACION	
EDUC. BASICA IN	
EVALUACION	
IDIOMAS	
ORIENTACION	
PEDAGOGIA	
MEDICINA	
TOTAL	0

TOTAL MES	
ESTUD	468
PROF	0
EMPL	
OTROS	
TOTAL	468



MENSUAL TARDE NOVIEMBRE 2003

**TOTAL ALUMNOS POR MES NOVIEMBRE
TURNO TARDE**

	MATEMATICA					CASTELLANO					GEOGRAFIA					INGLES					BASICA INTEGRAL										Total
	1º	2º	3º	4º	5º	1º	2º	3º	4º	5º	1º	2º	3º	4º	5º	1º	2º	3º	4º	5º	1º	2º	3º	4º	5º	6º	7º	8º	9º	10º	
TOTAL MES	12	19	6	4	14	5	32	9	25	8	6	24	19	13	10	13	45	21	8	18	4	34	6	22	10	13	18	4	31	15	468
Total por Carrera	55					79					72					105					157										468

	VARONES	HEMBRAS	TOTAL
TOTAL	248	220	468

Sala de Computacion



**Estadística diaria NOVIEMBRE 2003
TARDE**

Dia	ADMINISTRACION										COMUNICACIÓN					MEDICINA					Total
	1º	2º	3º	4º	5º	6º	7º	8º	9º	10º	1º	2º	3º	4º	5º	1º	2º	3º	4º	5º	
03/11/2003	2		2		1		1	1	1	2	7	1		4	1	1	3		1		28
04/11/2003	3				1			1		1	4	2	1	4	1						18
05/11/2003					1			1		2	6	1		2	1						14
06/11/2003	3		2		3			1	1	3	3	2			1						19
07/11/2003	1						1		2	2		2		2							10
10/11/2003	2	1	1		1	2	1	1	1	1	6	3		2							22
11/11/2003	1					1				2		4		1							9
12/11/2003	1	1			2		4			1	9	2	2	2	1	1					26
13/11/2003			3					1			4			1	2						11
14/11/2003				1	1				1		4		2								9
17/11/2003	1			1	1	1		1	1	1	4	3	3		5						22
18/11/2003	1										3	7		2			1				14
19/11/2003	1			1	1				1		4	3		2	1	2					16
20/11/2003	2				1						2	2	1	1							9
21/11/2003		1									7	2				1					11
24/11/2003	1		1			2	1	1			3	2				1		1			13
25/11/2003	1										3	4									8
26/11/2003		1									2	4			1						8
27/11/2003	PERMISO																				0
28/11/2003			1			1					1			1							4
	96										163					12					271
																					271

Total del mes	
ADMINIS	96
COMUNI	163
MEDICI	12
total	271



**TOTAL ALUMNOS POR MES NOVIEMBRE 2003
TURNO TARDE**



MENSUAL TARDE NOVIEMBRE 2003

	ADMINISTRACION										COMUNICACIÓN					MEDICINA					Total
	1º	2º	3º	4º	5º	6º	7º	8º	9º	10º	1º	2º	3º	4º	5º	1º	2º	3º	4º	5º	
Total Mes	20	4	10	3	13	7	8	8	8	15	72	44	9	24	14	6	4	1	1	0	271
Total por Carrera	96										163					12					271

	VARONES	HEMBRAS	TOTAL
TOTAL	117	154	271



**Estadística diaria NOVIEMBRE 2003
MAÑANA**

Dia	ADMINISTRACION										COMUNICACIÓN					MEDICINA					Total	
	1º	2º	3º	4º	5º	6º	7º	8º	9º	10º	1º	2º	3º	4º	5º	1º	2º	3º	4º	5º		
03/11/2003				1	2	1	1					4	4	4				2			19	
04/11/2003				3	1	2			2	3		2	3	2							18	
05/11/2003				1		2	3	3		2	2	1		1	1	1					17	
06/11/2003			1	5	2		3	1	2		6	4		1	1						26	
07/11/2003			2	3	3	2			1		3	1		5	1						21	
10/11/2003					4	1	4		1	2	3	8	1	2							26	
11/11/2003	1	1		1	2				1		7	2		1							16	
12/11/2003		3						3		2		9	3	1	1						22	
13/11/2003	2				2		2	1		1	12	5	5	2		2					34	
14/11/2003	1		1	1		1		2		2	7	4	2	5	1				1		28	
17/11/2003	1	1	1	2	2			3	2	3	6	3		1	1						26	
18/11/2003				1	3	3		1		4	5	4			2	1					24	
19/11/2003	1	1	1	1		1				1	2	5	1	1	1	1					17	
20/11/2003				2			1		1	1	4	3	1	7		1					21	
21/11/2003	R E P O S O																					
24/11/2003				1	1				1		3	3	1	1		1					12	
25/11/2003					1	3					3	1									8	
26/11/2003						1	1				1	6			1						10	
27/11/2003		1					1	1			2	4		1		1					11	
28/11/2003				1	1	1					2	3	3		1						12	
	147										206					15					368	
																						368

Total del mes	
MEDICI	15
	15



**TOTAL ALUMNOS POR MES SEPTIEMBRE
TURNO MAÑANA**



MENSUAL MAÑANA NOVIEMBRE 2003

	ADMINISTRACION										COMUNICACIÓN					MEDICINA					Total
	1º	2º	3º	4º	5º	6º	7º	8º	9º	10º	1º	2º	3º	4º	5º	1º	2º	3º	4º	5º	
Total Mes	6	7	6	23	24	18	19	12	13	19	77	66	22	35	6	12	0	2	1	0	368
Total por Carrera	147										206					15					368

	VARONES	HEMBRAS	TOTAL
TOTAL	143	225	368

Sala de Computacion



Estadística Diaria NOVIEMBRE 2003

MAÑANA

Dia	MATEMATICA					CASTELLANO					GEOGRAFIA					INGLES					BASICA INTEGRAL										Total
	1º	2º	3º	4º	5º	1º	2º	3º	4º	5º	1º	2º	3º	4º	5º	1º	2º	3º	4º	5º	1º	2º	3º	4º	5º	6º	7º	8º	9º	10º	
01/11/2003												1										1									2
03/11/2003		1		1			2					6			1	1		3	1		4	1			2	4				27	
04/11/2003	1	3	3					1			1			1	1	1	1	1	1	1		3			1			1		20	
05/11/2003	3		3	1			3			1	2	1	2	10		1	1	1		3	1	1		5			1	1		41	
06/11/2003	1	1	1	1			2	2	1	1	1				2			2		2	1					3	3	2		26	
07/11/2003		1								2	5	3				2	1			1		1	2	2			1		1	22	
10/11/2003	1	1									1					3	4	1				1		2	3			2		19	
11/11/2003		3						1	1		1	2		1		3	6	1	4		1		2				1	1		28	
12/11/2003	3	4			1		3	2			1	3		2				1					2				1	2		25	
13/11/2003						1		1			1	3	1	1		1	1				2	1	1							14	
14/11/2003		3	1			1					1					2	5			1	1						2			18	
17/11/2003		2	2				2				2	3	1			1	4	3	2		1	1	1					1		26	
18/11/2003	2	1	2			1	2				1	3		1		3	2	1	1		4	1	1		1	1		1		29	
19/11/2003	1	3				2	1				1	1	1			1	7			1	5			2	1	1			1	29	
20/11/2003		3		1		2					6	2	4	1			6			2		1	1	2				1		32	
21/11/2003	R E P O S O																										0				
24/11/2003								1			3	2			1	3		1	1	2		1		1	2	1				19	
25/11/2003		1					1			3	2	2	2			11	2	1			2									27	
26/11/2003			1	1				1	1							1	9	1		2				1		1	1		1	21	
27/11/2003	1	1											2	1			2	1	1		2		2				1			14	
28/11/2003		1									1					2	1	1			3				2					11	
	61					37					101					125					126										450
																											450				

EDUCACION	
MATE	61
CAST	37
BASI	126
TOTAL	
DEL	224

PROFESORES	
ADMINISTRACION	
CIENCIAS	
CS SOCIALES	
COMUNICACION	
EDUC. BASICA IN	
EVALUACION	
IDIOMAS	
ORIENTACION	
PEDAGOGIA	
MEDICINA	
TOTAL	0

TOTAL MES	
ESTUD	450
PROF	0
EMPL	
OTROS	
TOTAL	450



MENSUAL MAÑANA NOVIEMBRE 2003

**TOTAL ALUMNOS POR MES NOVIEMBRE
TURNO MAÑANA**

	MATEMATICA					CASTELLANO					GEOGRAFIA					INGLES					BASICA INTEGRAL										Total
	1º	2º	3º	4º	5º	1º	2º	3º	4º	5º	1º	2º	3º	4º	5º	1º	2º	3º	4º	5º	1º	2º	3º	4º	5º	6º	7º	8º	9º	10º	
TOTAL MES	13	29	13	5	1	3	19	8	5	2	20	37	18	21	5	4	31	55	19	16	15	27	7	17	13	16	10	9	8	4	450
Total por Carrera	61					37					101					125					126										450

	VARONES	HEMBRAS	TOTAL
TOTAL	192	258	450

Sala de Computacion



Estadística Diaria NOVIEMBRE 2003

SABADO

Dia	MATEMATICA					CASTELLANO					GEOGRAFIA					INGLES					BASICA INTEGRAL										Total
	1º	2º	3º	4º	5º	1º	2º	3º	4º	5º	1º	2º	3º	4º	5º	1º	2º	3º	4º	5º	1º	2º	3º	4º	5º	6º	7º	8º	9º	10º	
01/11/2003												1										1									2
08/11/2003	REPOSO																														0
15/11/2003									1			1										1								1	4
22/11/2003	REPOSO																														0
29/11/2003	NO SE LABORO																														0
TOTAL	0	0	0	0	0	0	0	1	0	0	1	1	0	0	0	0	0	0	0	0	1	1	0	0	0	0	0	0	0	1	6
TOTAL	0					1					2					0					3										6

Dia	ADMINISTRACION										COMUNICACIÓN				MEDICINA				Total
01/11/2003												1							1
08/11/2003	REPOSO																		0
15/11/2003											1	2							3
22/11/2003	REPOSO																		0
29/11/2003	NO SE LABORO																		0
TOTAL	0	0	0	0	0	0	0	0	0	0	1	3	0	0	0	0	0	0	4
TOTAL	0										4				0				4

	VARONES	HEMBRAS	TOTAL
TOTAL	4	6	10

PROFESORES	
ADMINISTRAC	
CIENCIAS	
CS SOCIALES	
COMUNICACION	
EDUC. BASICA IN	
EVALUACION	
IDIOMAS	
ORIENTACION	
PEDAGOGIA	
MEDICINA	
TOTAL	0

TOTAL MES	
ESTUD	10
PROF	0
EMPL	
OTROS	
TOTAL	10

ALUMNOS	
MATE	0
CAST	1
GEOG	2
ING	0
BI	3
ADM	0
COM	4
MED	0
TOTAL	10

TOTAL USUARIOS
10