



Universidad de Los Andes Tachira - Sala de Computacion ULA Tachira - OPSU
 Proyecto Alma Mater
 Estadística Anual de Usuarios Atendidos 2009

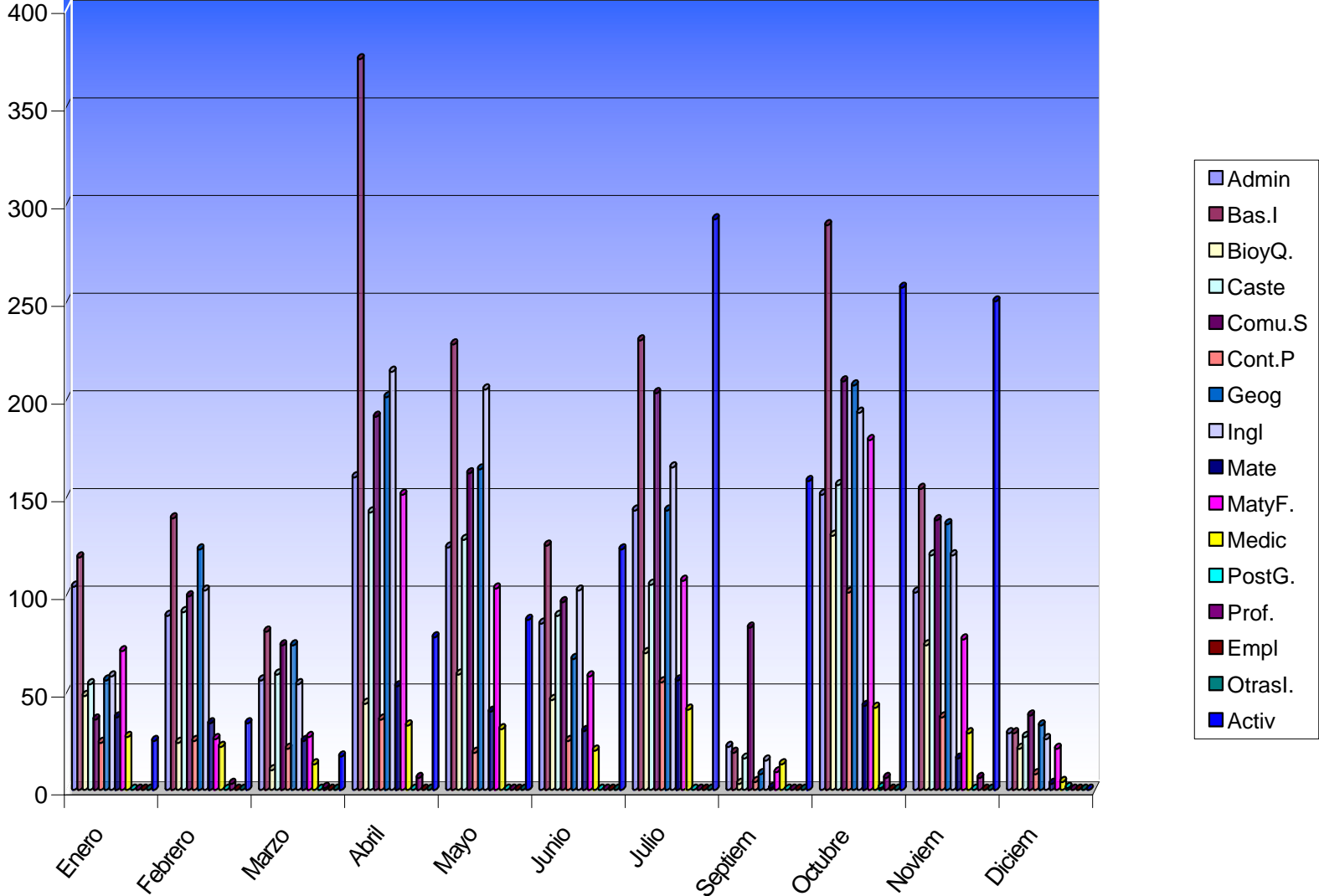


	Admin	Bas.I	BioyQ.	Caste	Comu.S	Cont.P	Geog	Ingl	Mate	MatyF.	Medic	PostG.	Prof.	Empl	Otrasl.	Activ	Total
Enero	104	119	48	54	36	24	56	58	37	71	27	0	0	0	0	25	659
Febrero	89	139	24	91	99	25	123	102	34	26	22	0	3	0	0	34	811
Marzo	56	81	10	59	74	21	74	54	25	27	13	0	1	0	0	17	512
Abril	160	374	44	142	191	36	201	214	53	151	33	0	6	0	0	78	1683
Mayo	124	228	59	128	162	19	164	205	40	103	31	0	0	0	0	87	1350
Junio	85	125	46	89	96	25	67	102	30	58	20	0	0	0	0	123	866
Julio	143	230	70	105	203	55	143	165	56	107	41	0	0	0	0	292	1610
Septiem	22	19	3	16	83	4	8	15	1	9	13	0	0	0	0	158	351
Octubre	151	289	130	156	209	101	207	193	43	179	42	1	6	0	0	257	1964
Noviem	101	154	74	120	138	37	136	120	16	77	29	0	6	0	0	250	1258
Diciem	29	29	21	27	38	8	33	26	3	21	4	1	0	0	0	0	240
Total	1064	1787	529	987	1329	355	1212	1254	338	829	275	2	22	0	0	1321	11304

	Actividades				Total
	Talleres	Usuarios	Articulos	Venta I.	
Enero	0	0	0	25	25
Febrero	0	0	0	34	34
Marzo	0	0	0	17	17
Abril	0	0	8	70	78
Mayo	0	0	17	70	87
Junio	0	0	4	119	123
Julio	0	0	9	283	292
Septiem	0	0	0	158	158
Octubre	0	0	0	257	257
Noviem	0	0	4	246	250
Diciem	0	0	0	0	0
Total	0	0	42	1279	1321

11304

Usuarios 2009





Relacion Insumos Enero a Diciembre 2009 Sala de Computacion ULA Tachira - OPSU

	Ener	Febr	Marz	Abri	Mayo	Juni	Juli	Sept	Octu	Novi	Dici	Total Produ
Acetatos	0	0	0	0	1,8	16,2	10,8	0	0	3,6	0	32,4
CD	20	14	6	36	20	0	12	0	14	0	0	122
Carpetas Tras	2,1	2,8	0,7	2,1	0,7	0	2,8	0	2,1	1,4	0	14,7
Cartulina Carta	3,6	0	0	0	0	0	0,6	0	0	0	0	4,2
Digitaliza/Imagen	0	0	0	0,5	6,5	0	2,5	6,5	0	0	0	16
Digita/lma/ImpC	0	0	0	0	0	0	0	0	0	0	0	0
Disquete	9	0	0	0	0	0	0	0	0	0	0	9
Hoja P. Carta	0	0,4	0,5	0,25	0,05	0	3,35	1,25	1	0,4	0	7,2
Impre Color Tinta	26	48	0	156	0	0	0	0	0	0	0	230
Impre Negro Las	101,5	333	393,5	958,5	740,5	367	1019	467	964	602	0	5946
Quemado de CD	2,4	6,4	7,2	13,6	15,2	7,2	16	5,6	10,4	11,2	0	95,2
Bs. F	164,6	404,6	407,9	1166,95	784,75	390,4	1067,05	480,35	991,5	618,6	0	6476,7
											Bs. F	6476,7

