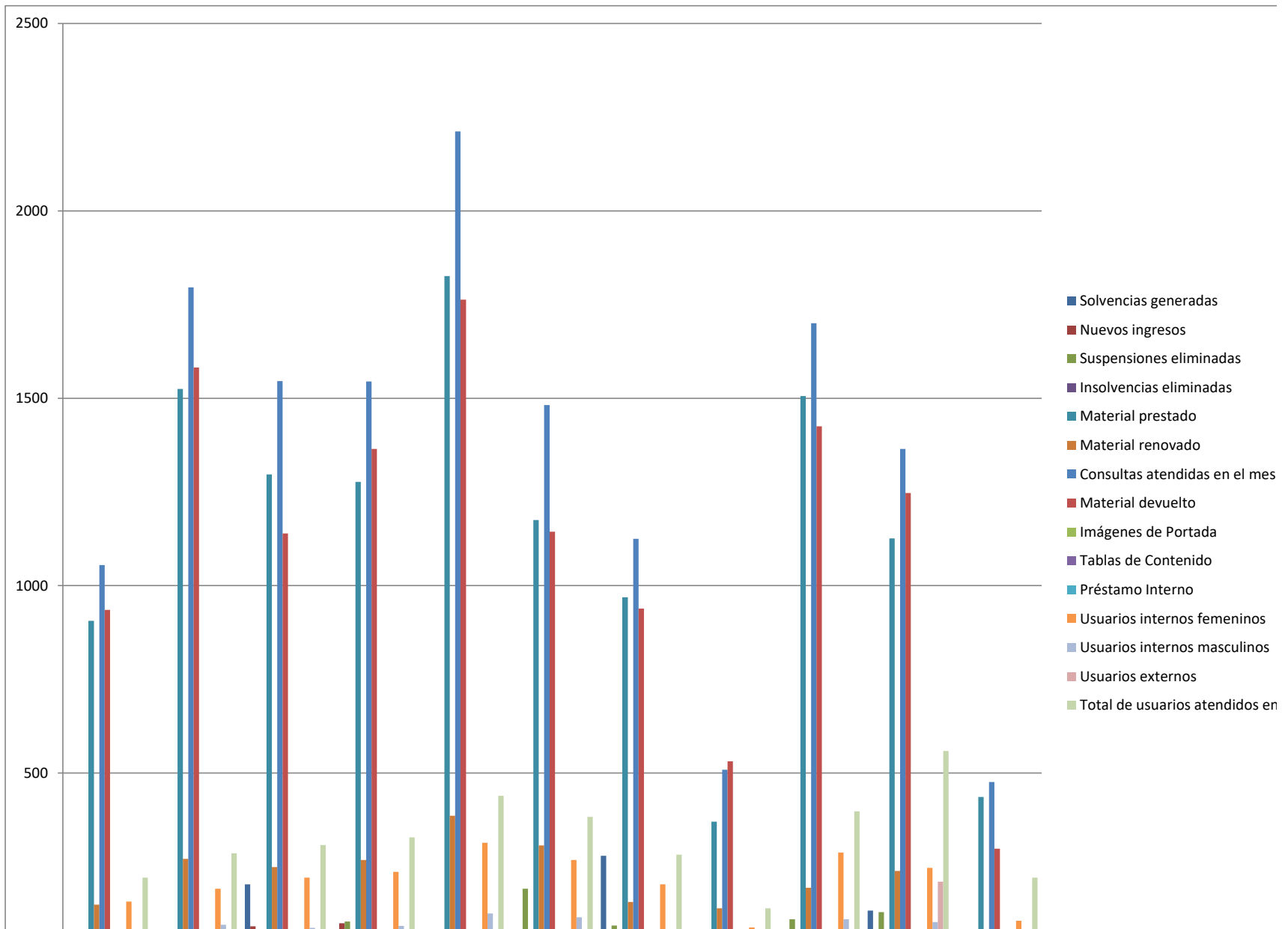


Estadística anual Servicios al Publico SERBIULA TACHIRA año 2012

	Enero	Febrero	Marzo	Abril	Mayo	Junio	Julio	Septi	Octub	Novie	Diciem	Total
Solvencias generadas	20	19	203	48	34	25	279	16	22	133	7	806
Nuevos ingresos	0	16	91	99	41	15	31	5	74	46	4	422
Suspensiones eliminadas	29	81	65	104	72	191	93	32	110	129	57	963
Insolvencias eliminadas	0	0	0	0	0	0	0	0	0	0	0	0
Material prestado	906	1525	1297	1277	1826	1175	969	370	1506	1126	436	12413
Material renovado	149	271	249	268	386	307	156	139	194	239	40	2398
Consultas atendidas en el mes	1055	1796	1546	1545	2212	1482	1125	509	1700	1365	476	14811
Material devuelto	935	1582	1139	1365	1763	1144	939	531	1425	1247	298	12368
Imágenes de Portada	0	0	0	0	0	0	0	0	0	0	0	0
Tablas de Contenido	0	0	0	0	0	0	0	0	0	0	0	0
Préstamo Interno	0	0	0	0	0	0	0	0	1	0	0	1
Usuarios internos femeninos	157	191	221	236	314	268	203	88	288	247	106	2319
Usuarios internos masculinos	64	95	87	92	125	115	79	51	110	102	53	973
Usuarios externos	0	0	0	0	0	0	0	0	0	210	62	272
Total de usuarios atendidos en el mes	221	286	308	328	439	383	282	139	398	559	221	3564



1 el mes

