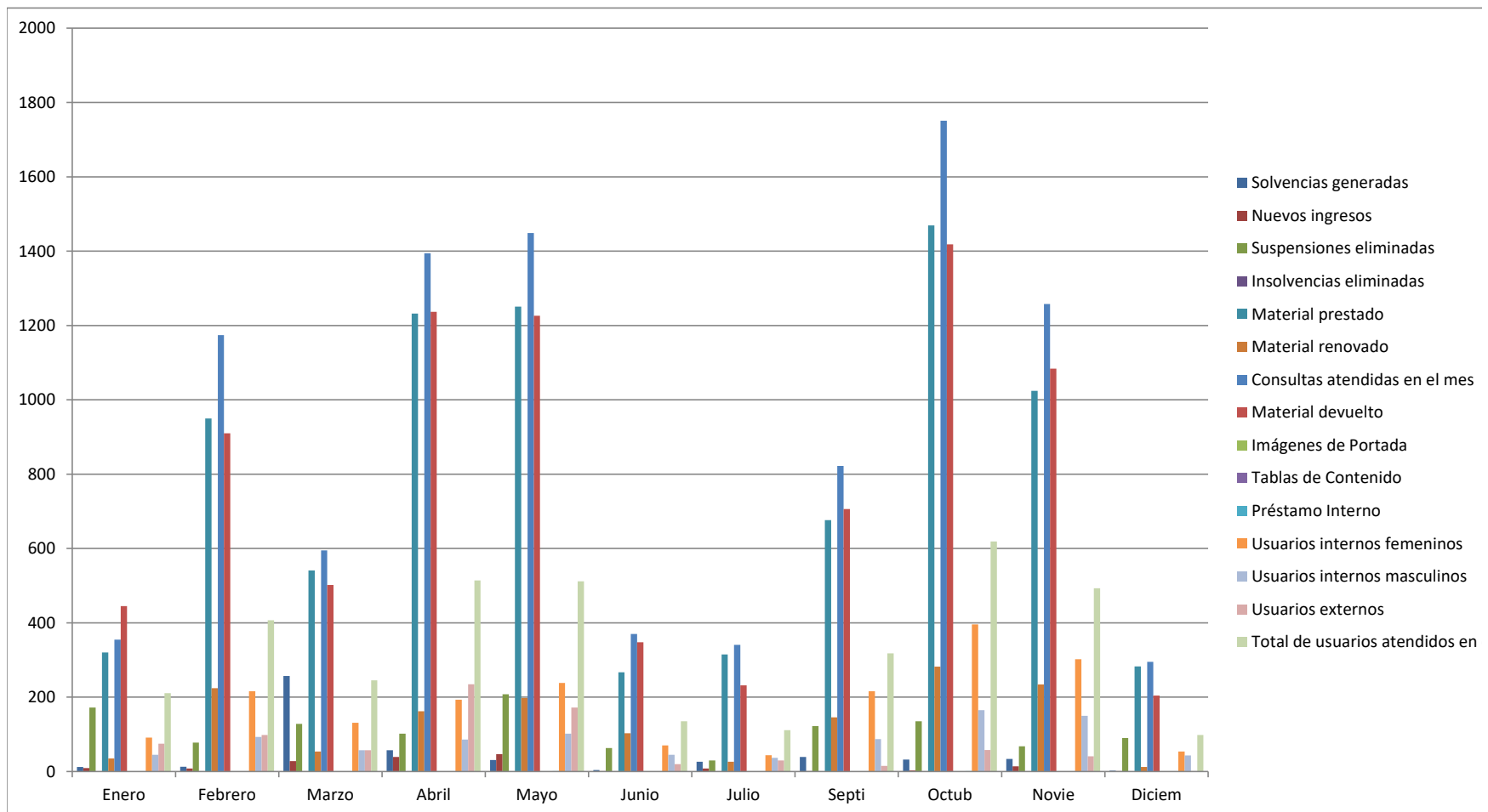


Estadística anual Servicios al Publico SERBIULA TACHIRA año 2013

	Enero	Febrero	Marzo	Abril	Mayo	Junio	Julio	Septi	Octub	Novie	Diciem	Total
Solvencias generadas	12	13	257	57	31	4	26	39	32	34	2	507
Nuevos ingresos	9	8	28	39	47	1	8	1	3	14	1	159
Suspensiones eliminadas	172	78	128	102	208	63	30	122	135	68	90	1196
Insolvencias eliminadas	0	0	0	0	0	0	0	0	0	0	0	0
Material prestado	320	950	541	1232	1251	267	315	676	1469	1024	283	8328
Material renovado	35	224	54	162	198	103	26	146	282	234	12	1476
Consultas atendidas en el mes	355	1174	595	1394	1449	370	341	822	1751	1258	295	9804
Material devuelto	445	910	502	1237	1226	348	232	706	1418	1084	204	8312
Imágenes de Portada	0	0	0	0	0	0	0	0	0	0	0	0
Tablas de Contenido	0	0	0	0	0	0	0	0	0	0	0	0
Préstamo Interno	0	0	0	0	1	0	0	0	1	0	0	2
Usuarios internos femeninos	91	216	131	193	238	70	44	216	396	302	54	1951
Usuarios internos masculinos	45	93	57	86	102	45	37	87	165	150	43	910
Usuarios externos	75	98	57	235	172	20	30	15	58	41	1	802
Total de usuarios atendidos en el mes	211	407	245	514	512	135	111	318	619	493	98	3663



el mes